



# SUNTECH BOTÁNICA



Tela doble faz  
para mobiliario 100% exterior

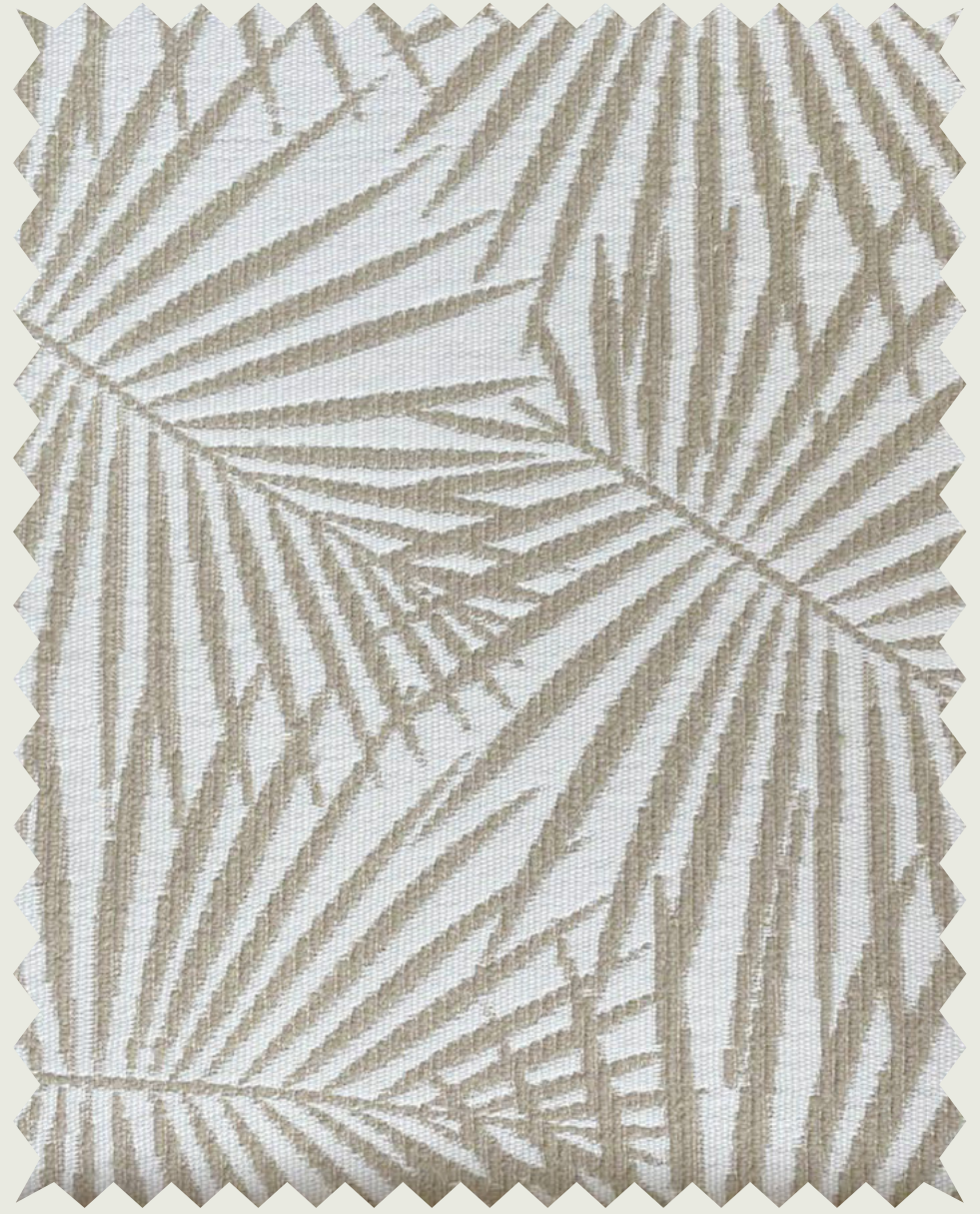
**SUNTECH Botánica**, 100% EXTERIOR y DOBLE FAZ. Una colección, diseñada para muebles de terrazas y jardines. **SUNTECH Botánica**, es una declaración de estilo que mezcla la armonía de la naturaleza con la resistencia que se necesita para el mobiliario que está expuesto directamente al sol y la intemperie.

Su calidad **DOBLE FAZ** ofrece versatilidad, permitiendo cambiar el aspecto de los muebles con solo un giro.

# SUNTECH BOTÁNICA



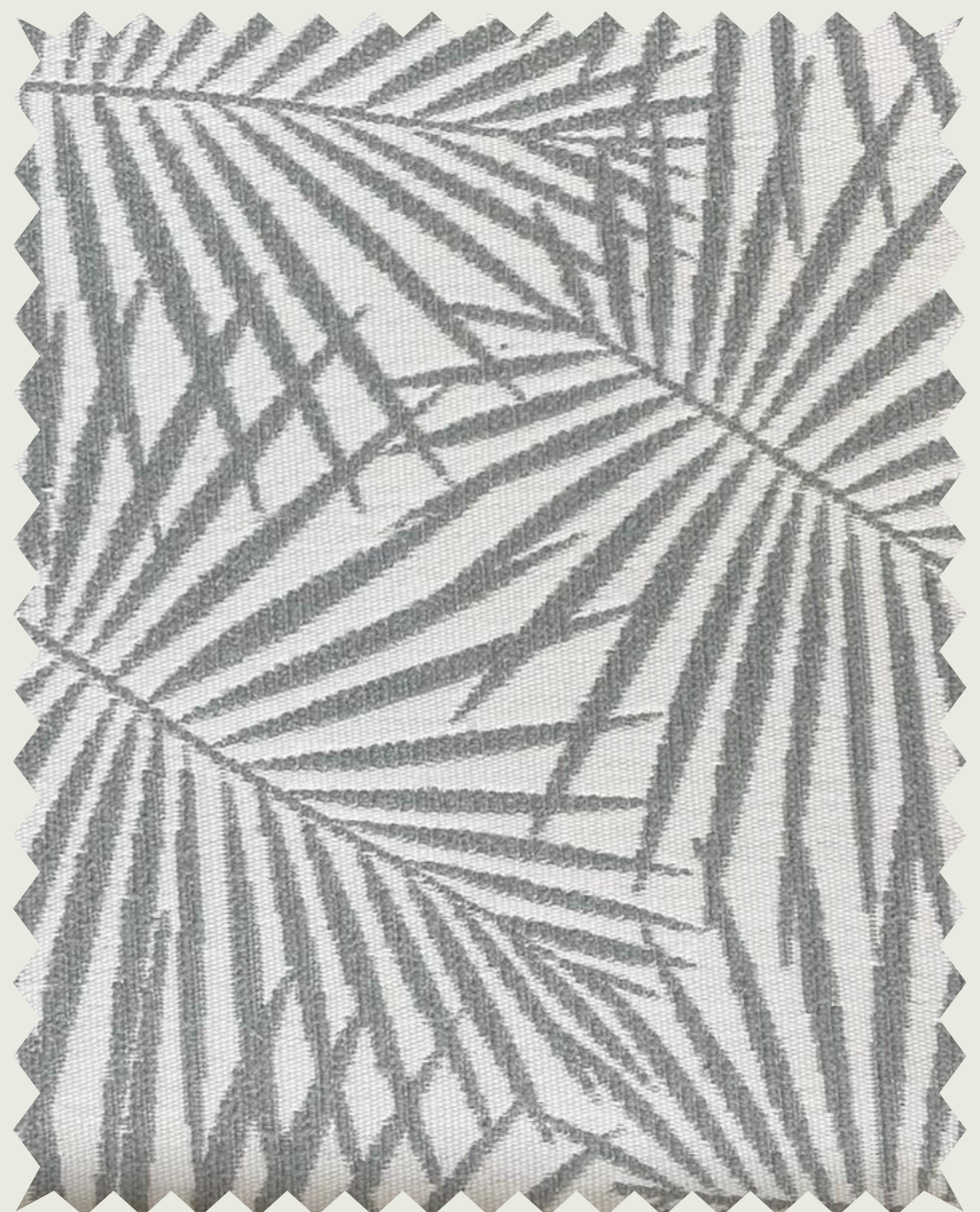
ARRAYAN AVENA



ARRAYAN CAMEL



ARRAYAN OLIVA

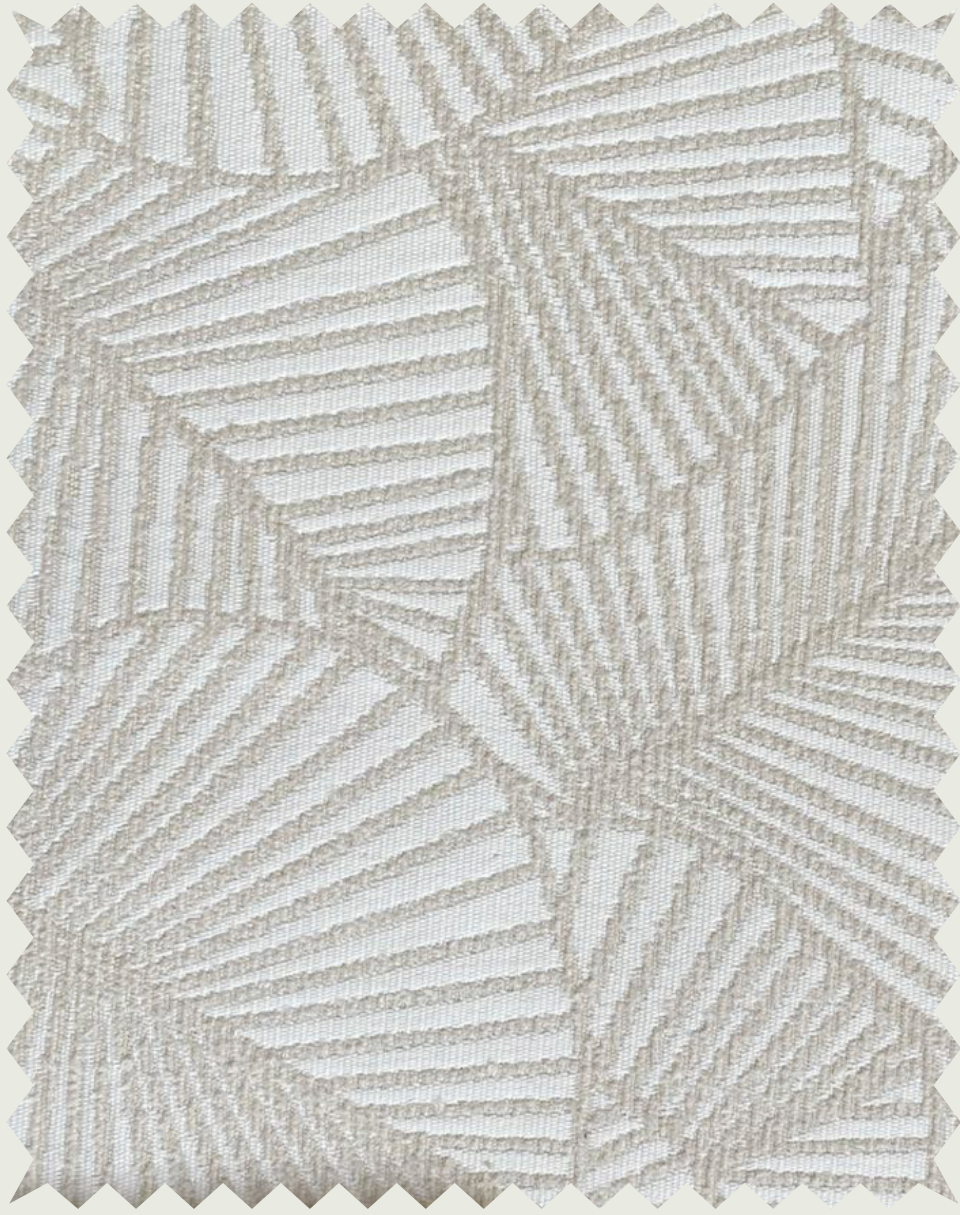


ARRAYAN PLATA

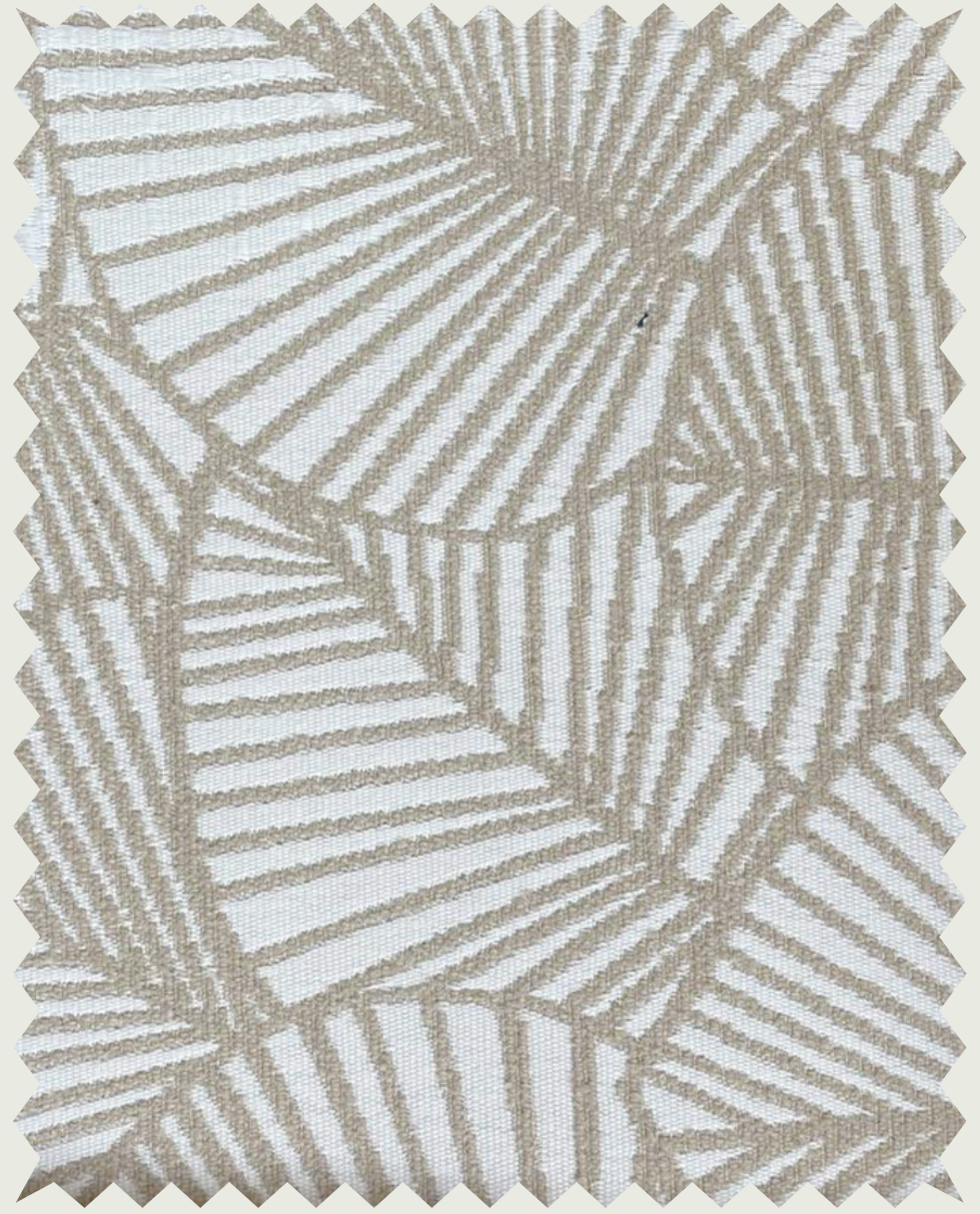


ARRAYAN TURQUESA

# SUNTECH BOTÁNICA



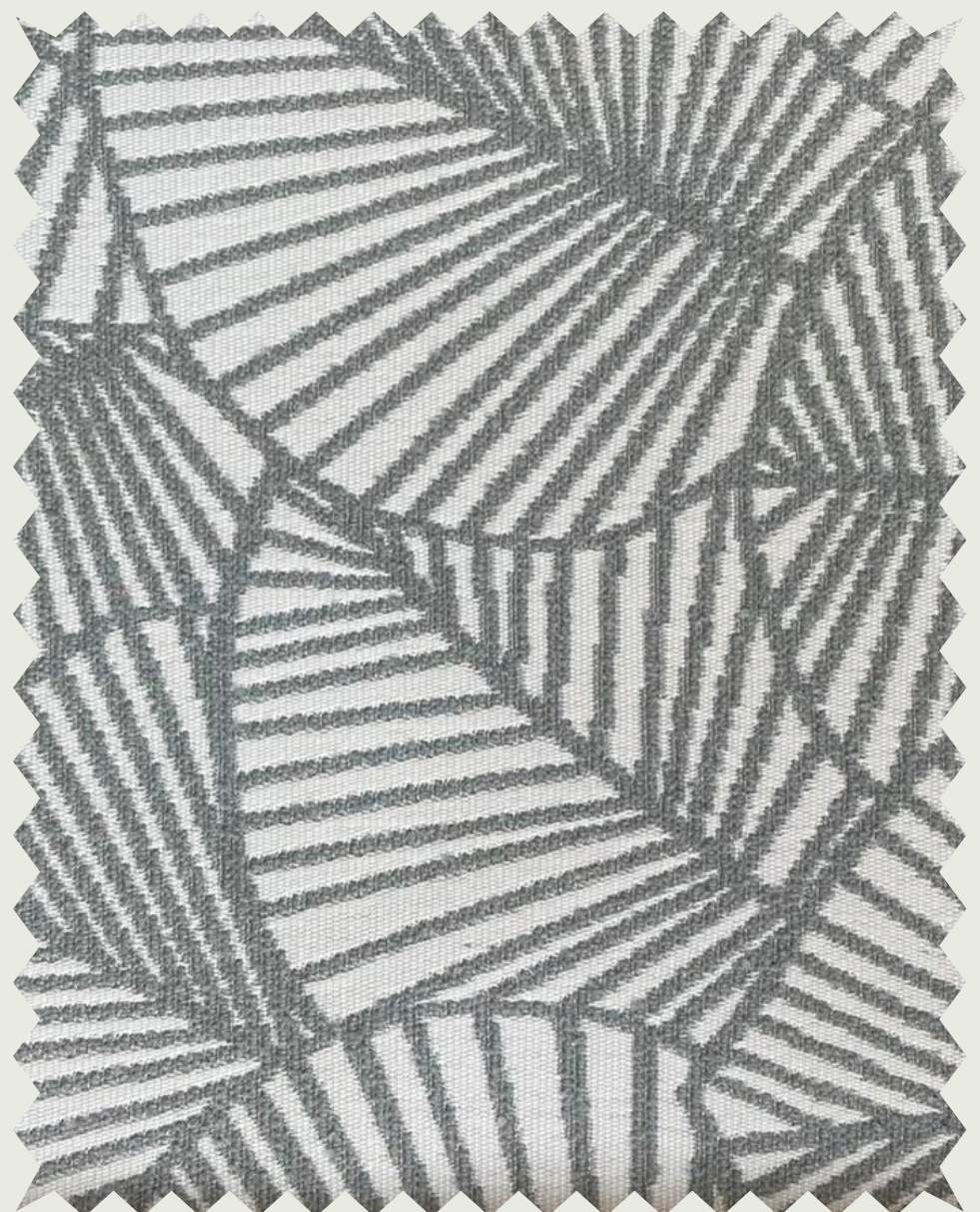
MONTESSORI AVENA



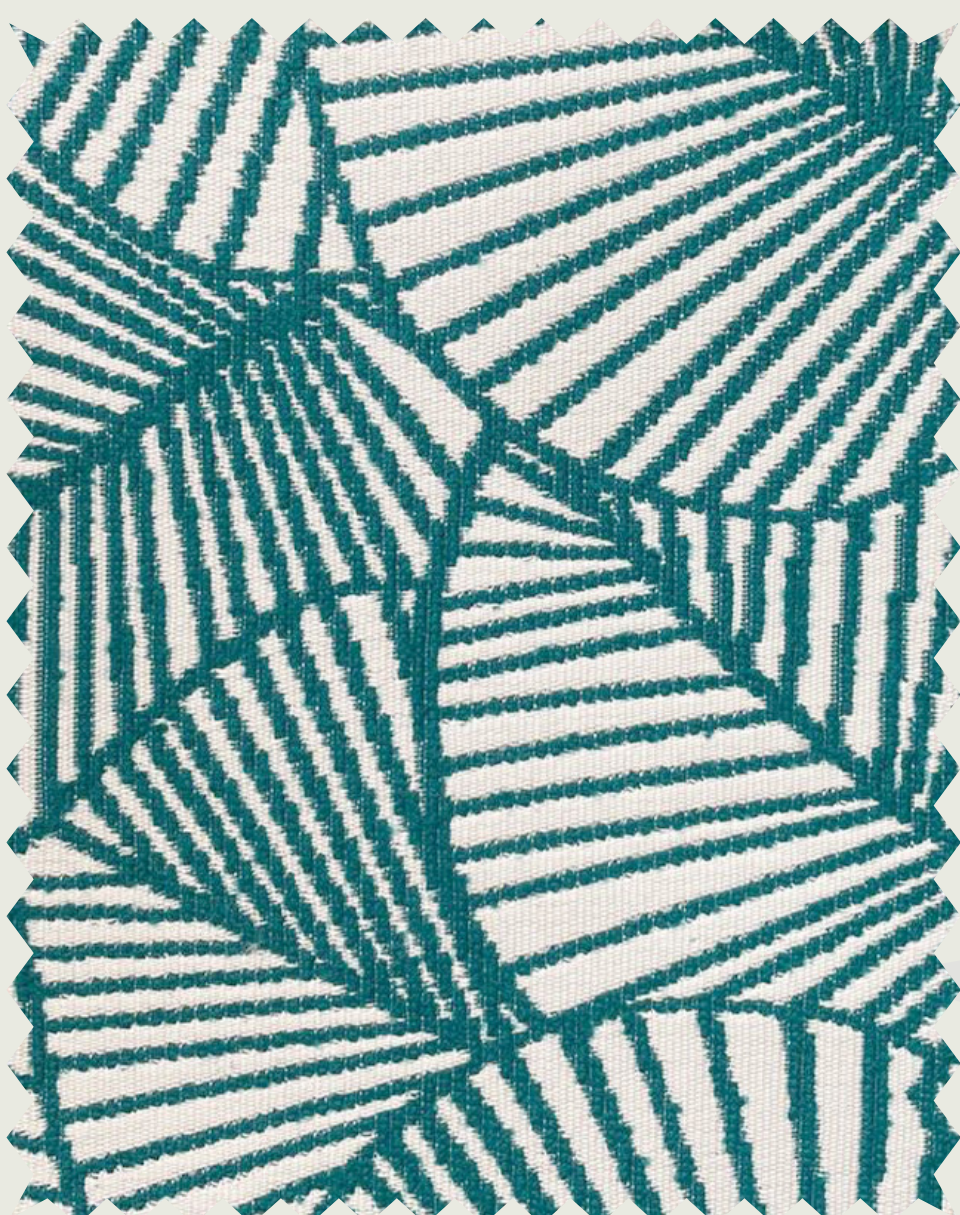
MONTESSORI CAMEL



MONTESSORI OLIVA



MONTESSORI PLATA



MONTESSORI TURQUESA

# SUNTECH

# BOTÁNICA



**Tela doble faz  
para mobiliario 100% exterior**

**Ancho:** 146 cm (+/-2%)

**Peso:** 628 g/ml (+6%-4%)

430 g/m<sup>2</sup> (+6%-4%)

**Composición:** 100% Polipropileno Tex

**SUNTECH Botánica**, es una tela outdoor antifluido de trafico pesado, teñida en masa y de fácil limpieza.



## **BENEFICIOS TEXTILES:**

### **100% ANTIFLUIDO/WATER RESISTANT**

Construcción textil que repele líquido y polvo.



### **SOMOS TEXTILERA COLOMBIANA**

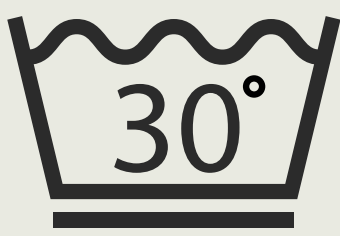
En nuestra empresa trabajan más de 500 personas con pasión, para entregar el mejor producto textil desarrollado en nuestra planta de producción nacional.

## **LIMPIEZA Y MANTENIMIENTO:**

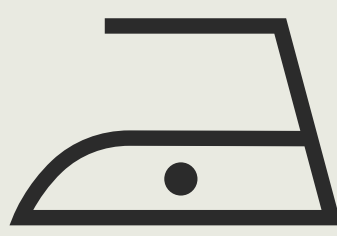
- Aspirar y/o limpiar en seco.
- No usar suavizantes.
- Emplear shampoo neutro aplicando la solución con movimientos circulares hasta formar espuma y retirar adecuadamente los residuos después de la limpieza.
- La fibra oleofínica es de rápido secado, sin embargo, luego de la limpieza recomendamos un tiempo prudencial de más o menos 15 minutos antes de recoger o plegar.



- No emplear máquinas hidrolavadoras en la limpieza.
- No emplear en el secado máquinas eléctricas o generadores de altas temperaturas



Lavar a máquina  
en ciclo suave  
a temperatura  
máxima 30°C



Planchar a  
temperatura  
baja



No usar  
blanqueador  
o cloro



Lavar  
en seco

- Se pueden presentar cambios leves en el color de los rollos, respecto del muestrario.
- Se recomienda usar hilos de poliéster

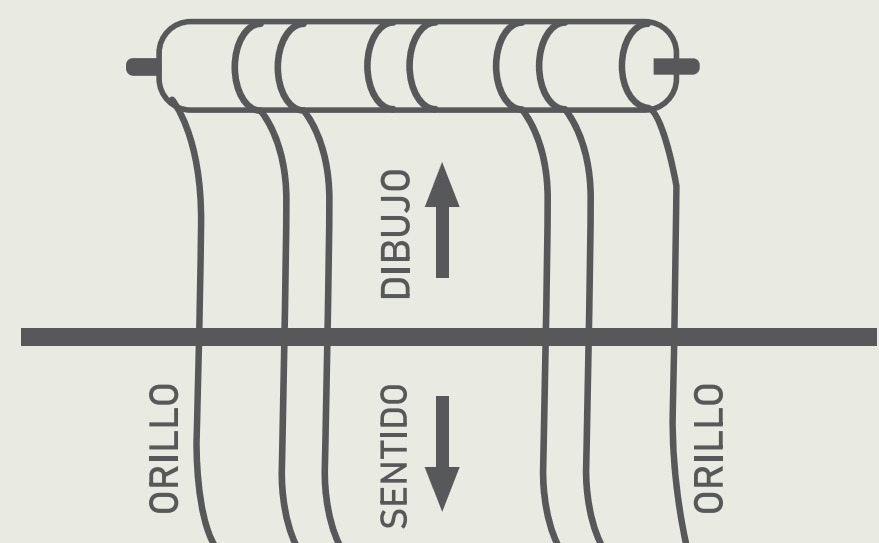
## DIRECCION DEL DISEÑO EN EL ROLLO



### Referencia Arrayan

Medida repeat:  
30 ancho x 31 largo cm

Sentido del diseño en el rollo:



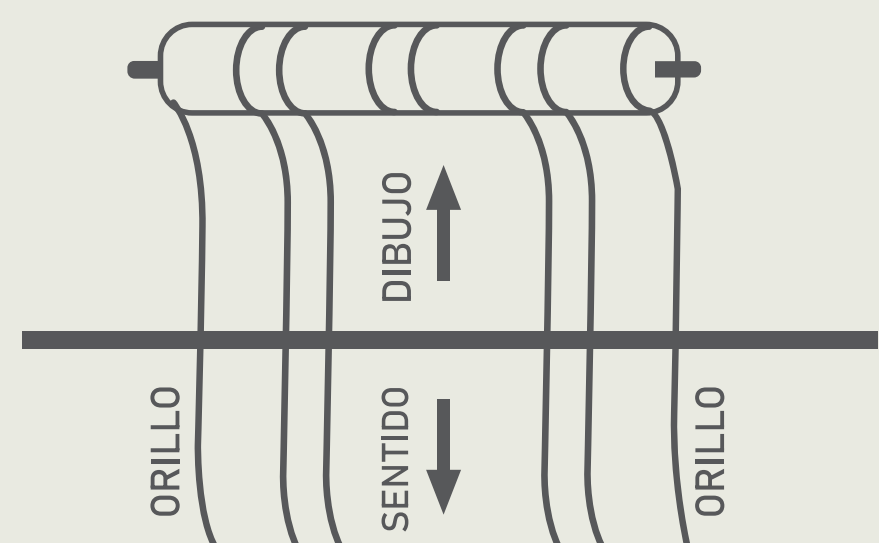
El diseño viene a lo largo del rollo de la tela



### Referencia Montessori

Medida repeat:  
30 ancho x 35 largo cm

Sentido del diseño en el rollo:



El diseño viene a lo largo del rollo de la tela