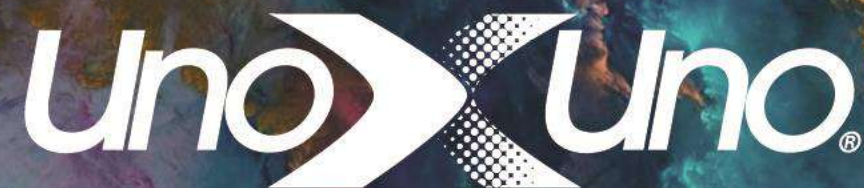


INFORME DE TENDENCIAS 2021



COLLOR

DEL AÑO



PANTONE®

13-0647 TCX
Illuminating



PANTONE®

17-5104 TCX
Ultimate Gray





VOLVER, A LO BÁSICO

“Menos es más”

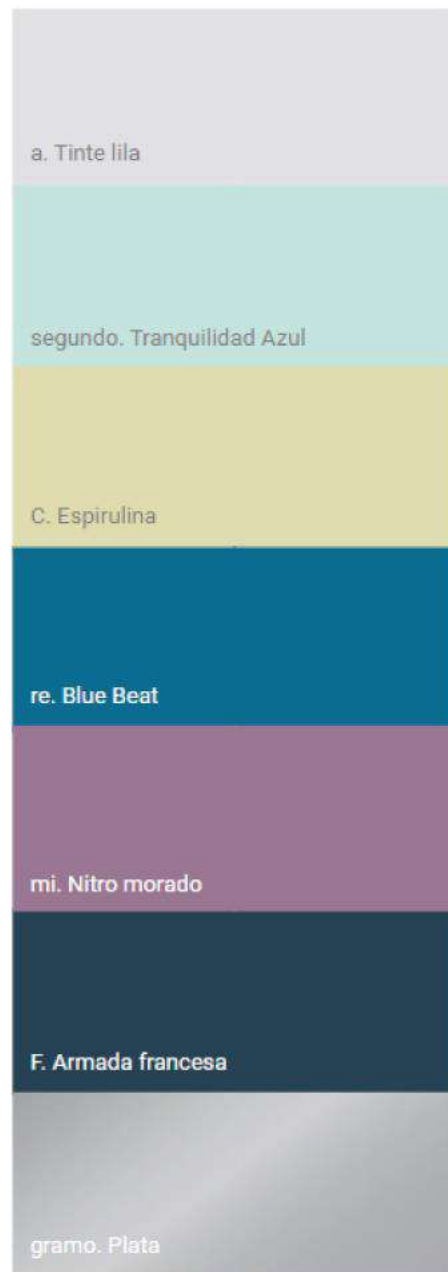
Uno  Uno®

MOODBOARD



Mezcla de sombra, luces, tonos naturales y artificiales.

- Azules inspirados en el océano.
- Morado y plateado metalizado, con acabados nacarados.



Tonos neutros inspirados en la tierra, con acentos vibrantes para dar un toque digital.

- Los pigmentos otoñales son clave para agregar un elemento de calidez a los espacios.
- El Aqua sigue siendo importante para proporcionar un tono vibrante ideal para acentos.



TINTES DESGASTADOS POR LA TIERRA



Inspírate en superficies
crudas y naturales que se
pueden recrear a través de
textiles tejidos y teñidos.

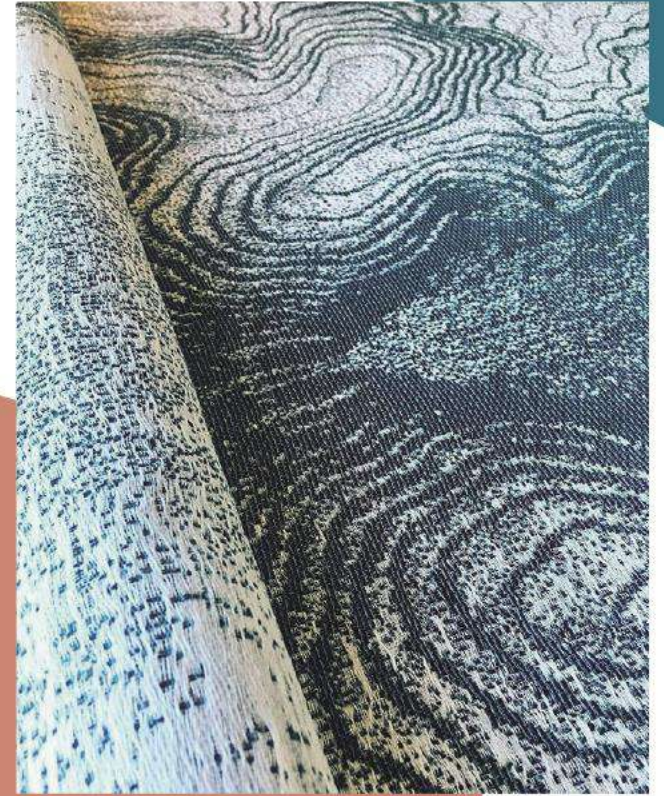
CAMUFLAJES



Patrones camuflados que evocan los desgastes de la naturaleza, renovados con brillos que dan un look futurista y sofisticado.



EFFECTOS ONDULADOS



Inspiraciones acuáticas para crear textiles que evocan el agua ondulante, dando a los diseños una sensación de movimiento

GEOMETRÍA 3D

Efecto de tejidos finos y texturas suaves
- Texturas y dobleces similar al origami.



ESENCIAL

- Estética minimalista.
- Gama de colores reducida.
- Aspecto natural.
- Procesos conscientes



TERCIOPELO MATE



- Toques suaves y delicados.
- Efectos en 3D.
- Tonos poco saturados.



PLIEGUES

- Efectos plisados.
- Diseños originales.
- Fluides en las fibras.





REFERENCIAS

- Agata
- Noruega
- Refugio
- Fortaleza
- Country
- Osaka
- Berbera
- Cheval
- Torum
- Briza

LEGADO RECONSTRUIDO



**TEXTILES INSPIRADOS EN LA
NATURALEZA Y LA ARTESANIA**



**DISEÑO MODERNO QUE HONRA
EL PASADO**

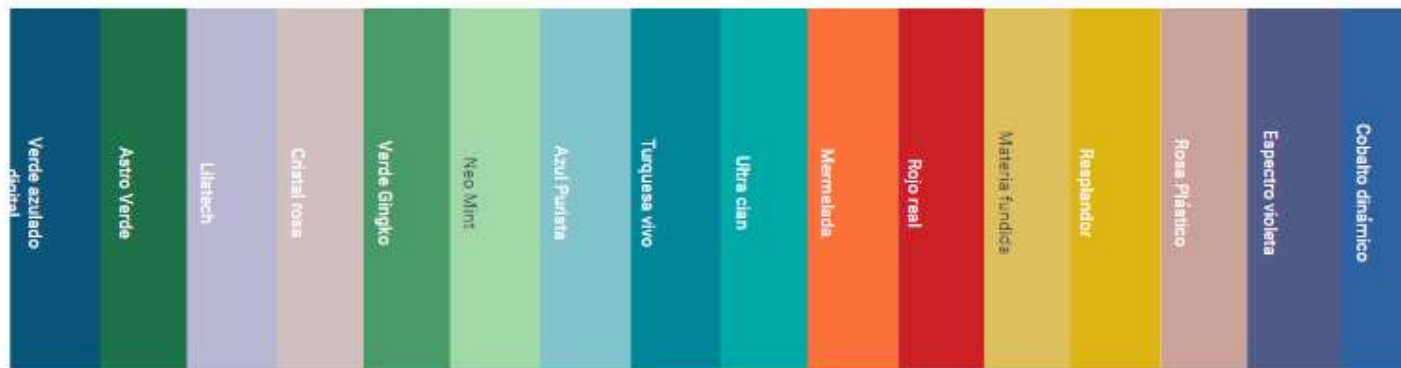
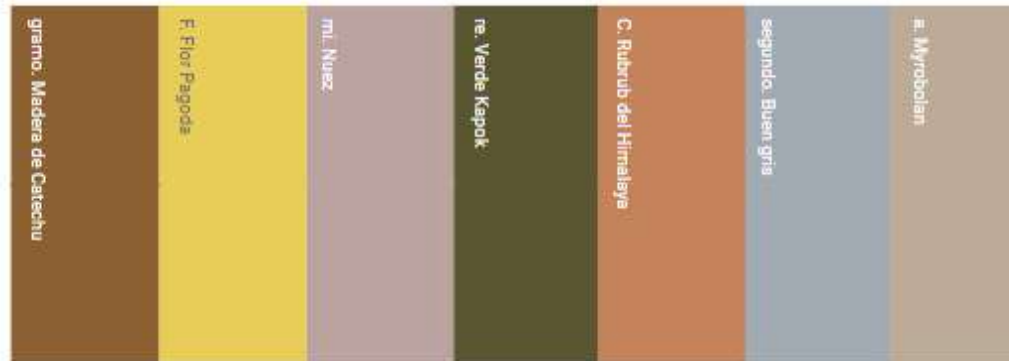


MOOD BOARD



NATURAL

Colores inspirados en pigmentos de origen vegetal y fibras orgánicas para crear estéticas naturales.



DIGITAL

Tonos artificiales que resaltan los naturales

PATCH WORK



TERCIOPELO



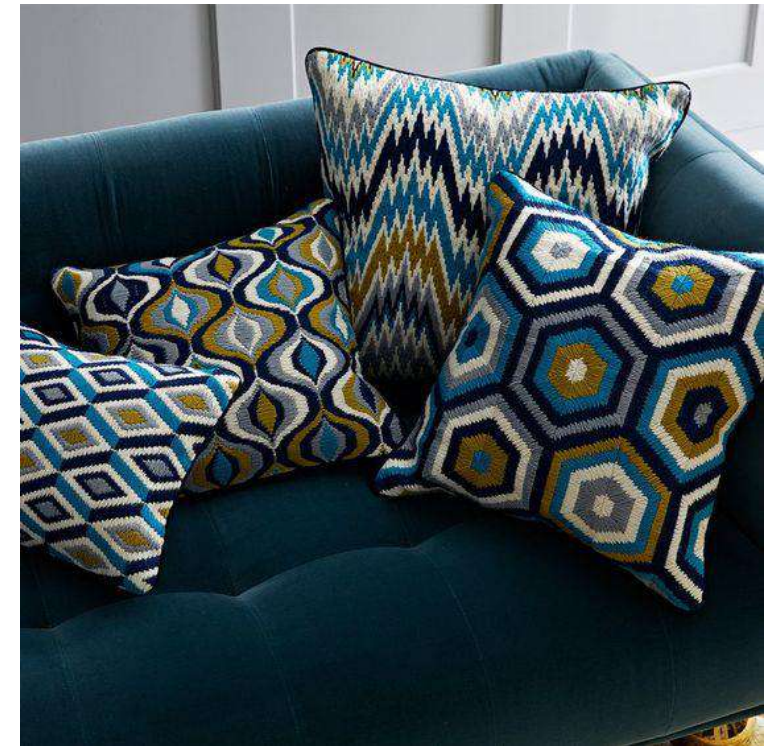
HOJAS SILVESTRES



FIBRAS NATURALES



GEOMETRIA CLASICA



LISOS ATEMPORALES



REFERENCIAS

- Sofisticato
- Grazia
- Niza
- Imperia
- Rialto
- Ankar
- Bora bora
- Namur
- Ikal



origen a tamaño máximo.
adicional no disponible.



Bo Mi Hwang



INSPIRACIÓN DIGITAL

Creando nuevas realidades entre la
verdad y la fantasía,
el pasado y el presente,
lo virtual y lo físico a través de lo
digital.

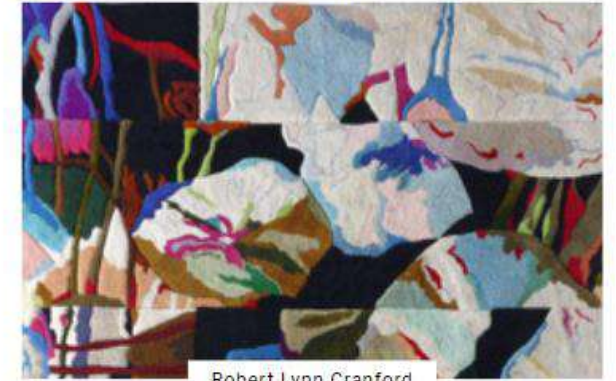
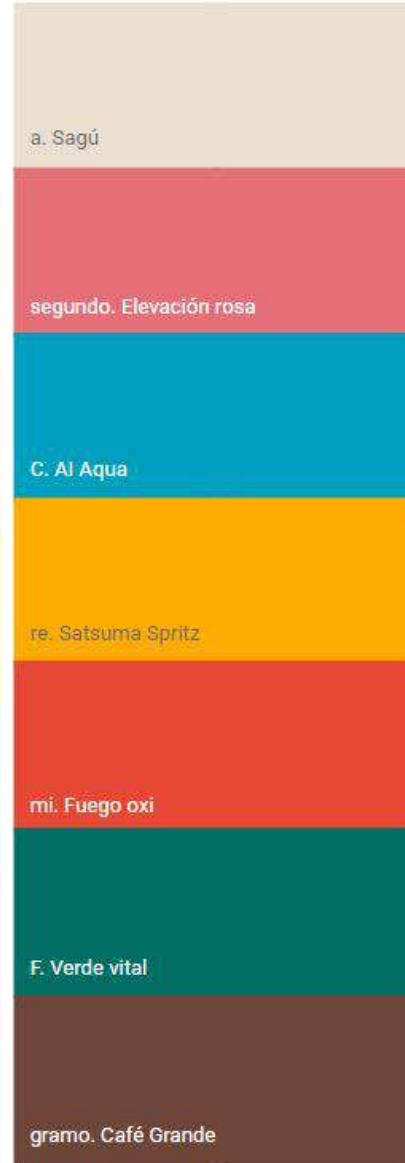
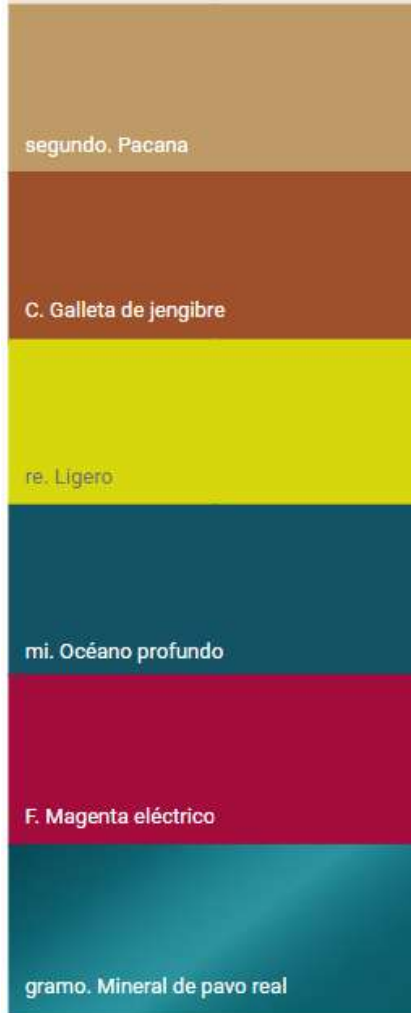


MOODBOARD



Unión de colores naturales con tonos saturados para una apariencia vibrante.

Ser atrevido con el color en esta tendencia concentrándose en el Aqua como tono clave, que ofrece un aspecto fresco para la decoración.



Variedad de colores en los diseños para resaltar los detalles y agregar una sensación de profundidad y volumen.

Tejido Irregular



Tae Ri Kim



Diseño João Bruno



Cortinas de red directa

Sarany

Combinaciones vibrantes, utilizando variedad de hilos, elaborados con plásticos reutilizados.

Hilos contrastantes y fibras gruesas Para una apariencia divertida en los tejidos.

Diseños replicados en impresos digitalmente.

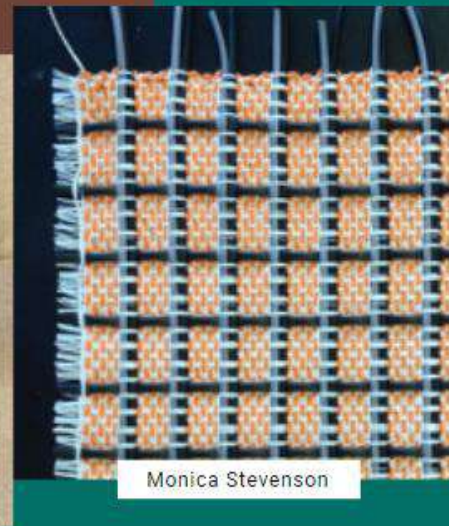
Variedad de materiales, texturas y anchos de bandas para crear contraste.



El fono



Soluciones de diseño Salvioni

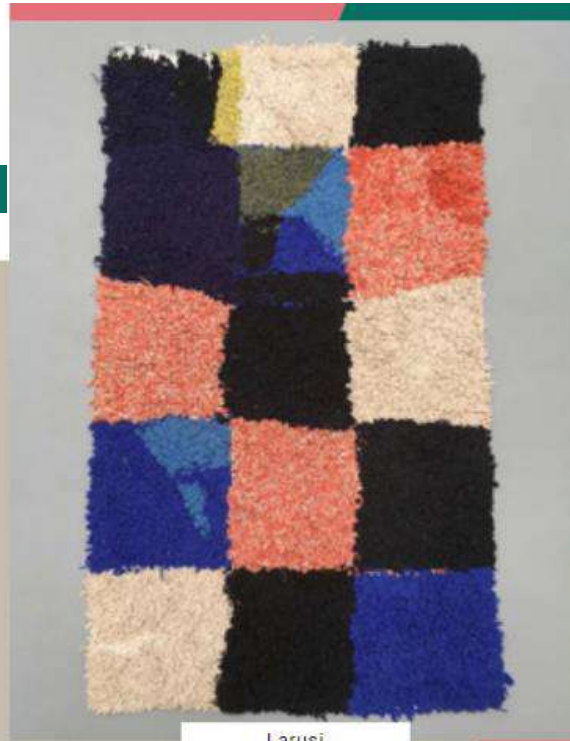


Monica Stevenson

Superficies afelpadas



Robert Lynn Cranford



Larusi



Urban Outfitters



Antropologia



Sara Preston



Habitat



Ogeborg

Superficies afelpadas o de pelo largo para crear textiles con un atractivo táctil y acogedor.

Patchwork vibrante



Mosaicos menos tradicionales con técnicas de collage.

Apariencia de patchwork sin costuras.

Flores



Alfombras Goodluck



Textilia



Punzonado entero



El golpe moderno



Aurelie Mathigot

Actualizar la flores tradicionales con una estética maximalista para crear diseños de gran impacto.

DESIGUALES



GUR



Christian Astuguevielle
por Pierre Frey



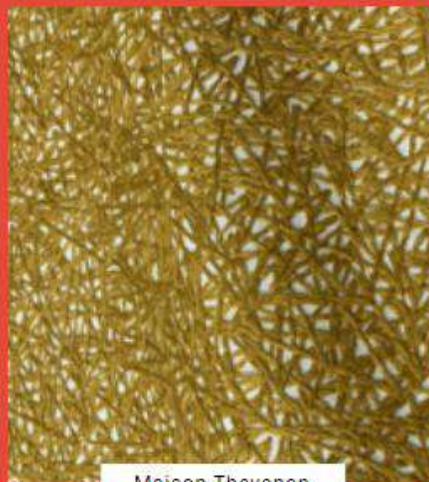
Estudio Herron



Alice Timmis



Amanda Browder



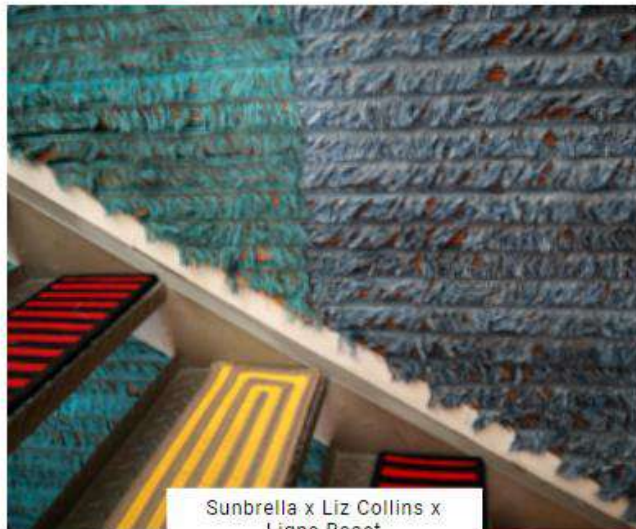
Maison Thevenon



@dutel.creation

El desperdicio posconsumo se esta convirtiendo en un elemento más aceptado en el diseño y en los consumidores, a su vez, se están volviendo más receptivos a los looks eclécticos y desiguales.

Flecos



Sunbrella x Liz Collins x Ligne Roset



Pastel de pan



Glaoui Alexandra para GAN



@_jujust_



Pampa



Enfoque sostenible al reutilizar desechos de hilos sobrantes para crear looks exagerados

Ser atrevidos con los colores para crear apariencias de profundidad y volumen contrastando tonos y texturas.

The background of the slide is a dark, textured image of a patterned rug. On the left side, there is a stack of several pillows with various patterns and colors, including blue, yellow, and green. A large, white, curved graphic element is positioned over the pillows and extends towards the center of the slide.

REFERENCIAS:

- Tansy
- Gida
- Altair
- Altamira
- Gobelinos Nacionales
- Brush
- Recife
- Galeno



Uno  Uno®
Sostenible

Creemos en una industria textil sostenible,
que trabaja en pro de la conservación
del medio ambiente.

Nuestros procesos húmedos están **100% libres** de APEO.



Nuestra hilatura procesa 610.000 kilos por año, **sin consumo ni contaminación** de agua.



Usamos colorantes y pigmentos **100% libres** de metales pesados.



Todos nuestros colores son generados con **emisiones limpias**.

Reciclamos todos los aceites, iluminaciones, materiales de empaque y fluidos industriales a través de un sistema de gestión de terceros.



Procesamos y ofrecemos material reciclado, contribuyendo con 100.000 kilos a la **economía circular**.

Productos sin contenido de **sustancias altamente preocupantes (SVHC)**.





Uno  Uno

   @textilesunoxuno

unoxuno.com.co